



すでに子育て支援拠点サイトに 登録をしている方用



横浜市地域子育て
支援拠点サイト



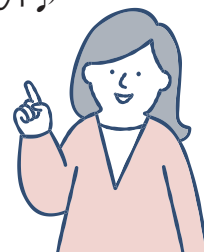
2024年7月1日～
横浜市の子育て応援
サイト「パマトコ」
と、連携が必要になり
ました。



前に登録して
このサイトでは
す



読み込み
タップ
クリック
してください♪

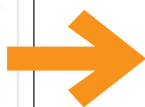
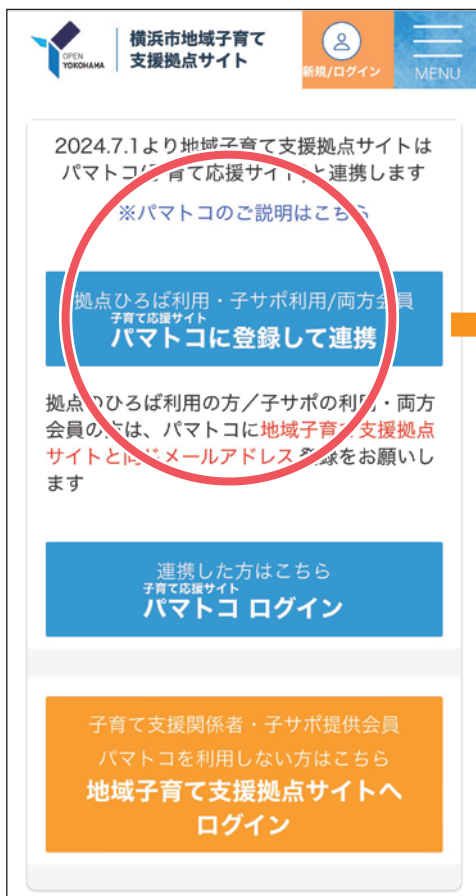


拠点サイトからパマトコの
登録画面に移動します

1



登録画面へ
いきます



重要

以前に登録した



地域子育て支援拠点サイトと
同じメールアドレス
で登録して下さい



必須 メールアドレス

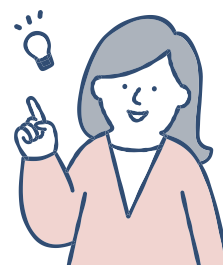
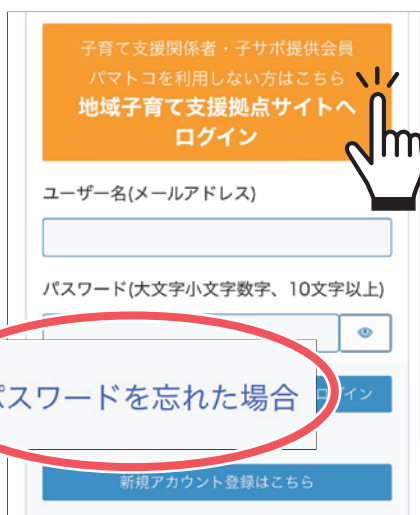
地域子育て支援拠点サイトと同じ

入力確認のため、もう一度入力してください。

もう一度入力してください

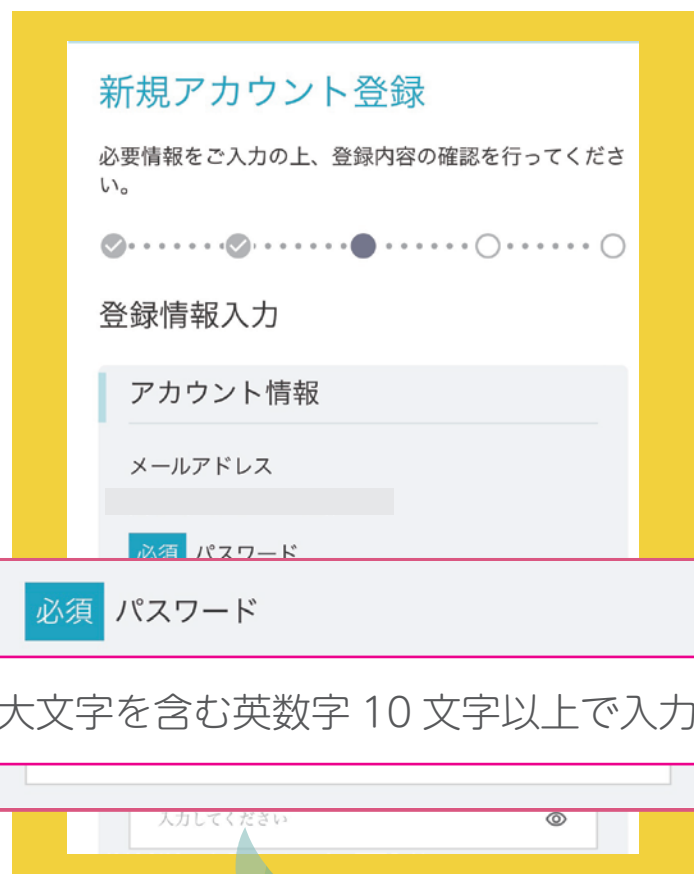
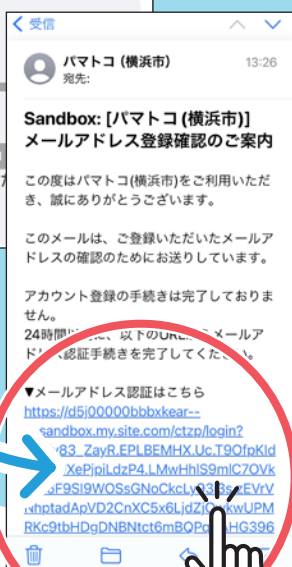
MEMO

この先パスワード入力があります。**拠点サイトに登録したパスワードを忘れて**いる場合には先にパスワードを変更してください。

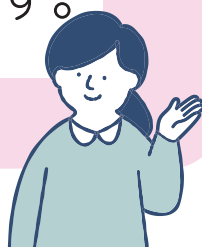


2

届いたメールのリンクから アカウントの登録を続けます



メールが届くまでに
1～2分かります。



拠点サイトと同じ
パスワードを入力します

3

本人・家族情報を入力します

パマトコ Language

本人情報

必須 氏名 (漢字)

南区 つよし

必須 氏名 (フリガナ)

ツヨシ

必須 生年月日

必須 性別

男 女

その他

配偶者

有

アイコン

アイコン

必須 郵便番号

例) 1234567

神奈川県

必須 市区町村

横浜市

必須 丁目・番地

例) 1-1

建物名・部屋番号

例) ○○マンション

必須 携帯電話番号

携帯電話をお持ちでない方は、「携帯電話番号」欄に固定電話番号をご入力ください。

例) 08012345678 (ハイフンなし)

固定電話番号

例) 0451234567 (ハイフンなし)

お住まいの区

家族情報入力へ

郵便番号は
半角ハイフンなし

2320067
 ×232-0067

お子さん・他の家族・その他本人情報を入力します
(入力せずに進むこともできます)



登録情報入力

家族情報

子どもの情報を登録することで、電子母子健康手帳や子どもに係る各種手続きをご利用いただけるようになります。

その他本人情報入力へ

登録情報入力

その他本人情報 (任意登録)

入力いただくことでおすすめ情報の表示や通知・お知らせがカスタマイズされます。

情報を受け取りたい区

興味・関心

登録内容を確認

4

パマトコの登録ができました！

新規アカウント登録

内容をご確認いただき問題なければ、「登録する」ボタンを押してください。



登録情報確認

アカウント情報

メールアドレス

パスワード

パスワードは非表示としています。

本人情報

氏名（漢字）

氏名（フリガナ）

生年月日

その他本人情報（任意登録）

情報を受け取りたい区

興味・関心

入力画面に戻る

登録する

これで横浜市の子育て応援サイトを
使えるようになりました！



横浜市子育て応援サイト

パマトコ

Language

新規アカウント登録



登録完了

アカウントの登録を完了いたしました。

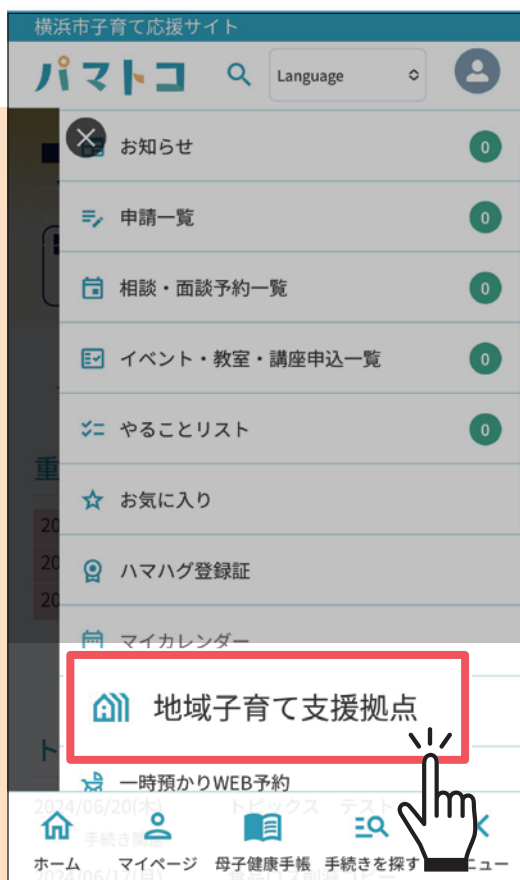
各種マイページ機能や、オンライン予約などをご利用いただけます。

なお、お子さまを登録いただいた場合、母子健康手帳の作成は同メニューから行うことが可能です。

パマトコをはじめる

5

「地域子育て支援拠点」 サイトと連携します



メニューを開いて
地域子育て支援拠点を選びます

市の他システムとのアカウント連携

パマトコアカウントと地域子育て支援拠点システムアカウントを連携し、ログインします。アカウント連携することで、今後はパマトコアカウントで地域子育て支援拠点システムにログインすることができ、以下のデータが連携されます。連携内容を確認し、よろしければ「許可してログイン」をクリックしてください。

画面は、初回の連携時のみ表示されます。

連携内容

- パマトコから地域子育て支援拠点システム
 - 登録情報
 - 氏名
 - 生年月日
 - 性別
 - 住所
 - メール
 - 電話
- 地域子育て支援拠点システムからパマトコ
 - 相談・面談予約情報
 - イベント申込情報

許可してログイン

× キャンセル

6

「地域子育て支援拠点」 サイトと連携します

横浜市地域子育て支援拠点サイト

SSO連携完了確認

拠点システムのユーザー名(メールアドレス)/パスワードでログインすると応援サイトとの連携が完了します。

※シングルサインオン (SSO) とは、1組のIDとパスワード (パマトコID) による認証を1度行うだけで、拠点サイトに自動でログインできる仕組みです。

ユーザー名(メールアドレス)

メールアドレス

パスワード(大文字小文字数字、10文字以上)

パスワード入力欄

ログイン

パマトコと同じメールアドレス
とパスワードを入力



連携完了!



MEMO



マイページ

拠点サイトのトップ画面に名前、
またはマイページを見れば
ログインができていることを確認
できます。

おつかれさまでした！ありがとうございます！

※登録・連携がうまくいかない場合は、はぐはぐの樹にお越しく下さい。スタッフが手続きをお手伝いします。